

PIPA PP-R

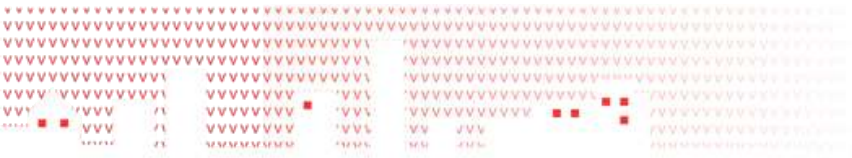
(Polypropylene Random)

Vinilon
KUAT & Lentur



Sistem
Perpipaan Bertekanan

Untuk Air Panas dan
Air Dingin



Pipa PP-R (Polypropylene Random Copolymer) dan Fitting

Sistem Perpipaan Bertekanan Untuk Air Panas Dan Air Dingin

Penerapan teknologi dari Jerman dan pengendalian mutu yang terjaga ketat, menjadikan PP-R Vinilon pipa dan aksesoris terbaik di Indonesia.

PP-R Vinilon merupakan pipa Polypropylene-Random Copolymer, yang dirancang khusus untuk aplikasi sistem perpipaan air panas dan dingin bertekanan. Tersedia dalam berbagai kelas tekanan, PP-R Vinilon memiliki varian dimensi ketebalan sesuai dengan kebutuhan aplikasinya.

**INOVASI DALAM
SISTEM PENYAMBUNGAN
MEMUDAHKAN PROSES APLIKASI
PIPA PP-R VINILON RINGAN,
MUDAH DALAM PEMASANGAN,
DAN AMAN UNTUK LINGKUNGAN**

Keunggulan dari material berkualitas PP-R VINILON adalah higienis, resistensi terhadap bahan kimia lain, anti korosif, dan umur pipa yang panjang. PP-R VINILON memiliki sifat yang ringan, mudah dalam pemasangan, dan aman untuk lingkungan.

Pipa PP-R Vinilon menggunakan material berkualitas serta melalui pengawasan mutu yang ketat dalam produksinya, demi menjamin kualitas produk hingga ke pelanggan.

Dengan material berkualitas, PP-R Vinilon unggul dalam higienitas, ketahanan terhadap bahan kimia lain, anti korosi, dan usia pakai yang panjang.

KEUNGGULAN PP-R VINILON

Ramah Lingkungan



Ringan



Tahan Terhadap Korosi & Abrasi



Tahan Terhadap Bahan Kimia



Higienis





PENGUNAAN



PERUMAHAN



INDUSTRI



RUMAH
SAKIT



HOTEL &
APARTEMEN



GEDUNG
BERTINGKAT

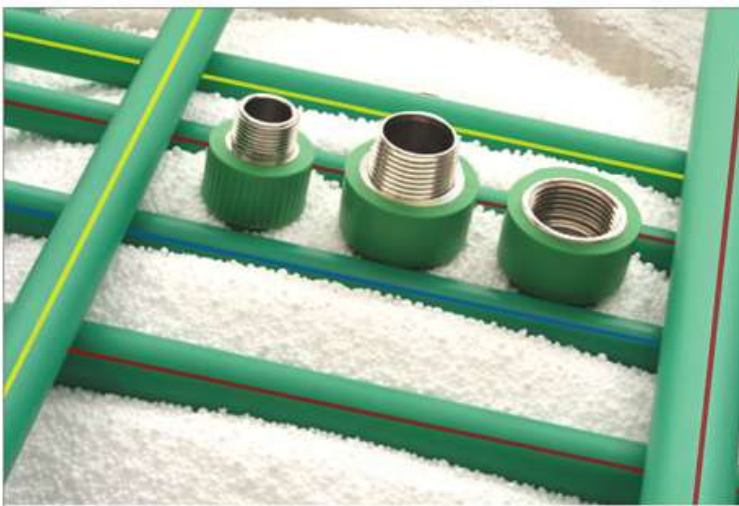


PERKEBUNAN

SPESIFIKASI PIPA PP-R UNTUK AIR DINGIN
STANDAR SNI ISO 15874-2:2012; DIN 8077:2008

Viton PP-R 32 x 2.9 mm PN 10 ISO 15874 DIN 8077-8078 20 °C	Garis Biru	PN 10	
Viton PP-R 32 x 4.4 mm PN 16 ISO 15874 DIN 8077-8078 20 °C	Garis Kuning	PN 16	
Viton PP-R 32 x 5.4 mm PN 20 ISO 15874 DIN 8077-8078 20 °C	Garis Merah	PN 20	

Diameter Nominal (inch)	Diameter Luar Pipa (D)(mm)	Tebal Dinding Pipa (t)(mm)			Panjang Pipa (meter)
		S-5	S-3.2	S-2.5	
		PN 10	PN 16	PN 20	
1/2	20	2.3	2.8	3.4	4
3/4	25	2.3	3.5	4.2	
1	32	2.9	4.4	5.4	
1 1/4	40	3.7	5.5	6.7	
1 1/2	50	4.6	6.9	8.3	
2	63	5.8	8.6	10.5	
2 1/2	75	6.8	10.3	12.5	
3	90	8.2	12.3	15.0	
4	110	10.0	15.1	18.3	
6	160	14.6	21.9	26.6	



**PENGGUNAAN PIPA PP-R UNTUK AIR PANAS DAN DINGIN
STANDAR DIN 8077:2008 - FAKTOR KEAMANAN 1,25**

Temperatur (°C)	Masa Kerja (tahun)	Tekanan Kerja (Bar)		
		S-5	S-3.2	S-2.5
20	50	10.0	16.0	20.0
60	1	-	11.8	14.8
	5	-	10.9	13.8
	10	-	10.6	13.3
	25	-	10.2	12.8
	50	-	9.8	12.4
70	1	-	9.8	12.4
	5	-	9.1	11.5
	10	-	8.9	11.1
	25	-	7.7	9.7
	50	-	6.5	8.2
95	1	-	7.8	9.9
	5	-	7.3	9.2

- Untuk aplikasi water heater solar panel harus melalui pipa metal terlebih dahulu dengan jarak 1.5 - 2 meter, lalu disambung pipa PP-R Vinilon.
- Untuk instalasi di luar rumah yang terkena sinar matahari langsung, aplikasi pipa PP-R harus diberi pelindung.

**SPESIFIKASI TEKNIS PIPA PP-R VINILON
UNTUK AIR DINGIN & PANAS**

Spesifikasi		Satuan	Air Dingin	Air Panas
Fisik	Berat Jenis	gr/cm ³	0.89-0.91	0.89-0.91
Mekanis	Kuat Tarik	MPa	>20	
	Kemuluran	%	> 700	
	Perubahan Arah Panjang	%	0.9~1.3 (<2%)	
Termal	Temperatur Kerja	°C	s/d 40	s/d 70
	Titik Leleh	°C	130-157	



**SISTEM PENYAMBUNGAN
SESUAI KEBUTUHAN DIAMETER**

Nominal Diameter (inch)	Diameter Luar Pipa (D)(mm)	Metode Penyambungan	
		SMARTFIT	SOCKET FUSION
1/2	20	●	●
3/4	25	●	●
1	32	●	●
1 1/4	40		●
1 1/2	50		●
2	63		●
2 1/2	75		●
3	90		●
4	110		●
6	160		●



Smartfit \varnothing 20mm - 32mm



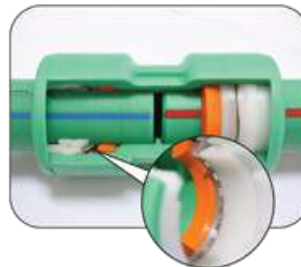
SISTEM PENYAMBUNGAN SMARTFIT



1. Potong pipa dengan tegak lurus.
2. Serut bagian ujung pipa dengan alat penyerut (*chamfer*).
3. Hilangkan debu atau kotoran yang menempel pada bagian ujung pipa.
4. Beri tanda batas masuk ke dalam pipa.
5. Dorong pipa ke dalam *fitting* smartfit sampai tanda batas masuk.
6. Sambungan terpasang sempurna.

Smartfit / Keunggulan

- Mudah Dipasang
- Mengalirkan Dengan Maksimal
- Tidak Mengandung Racun
- Hemat Biaya
- Hemat Waktu

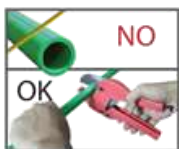


Gigi *fitting* mencengkram pipa dengan baik, sehingga tidak lepas. Terdapat perekat EPDM yang mencegah kebocoran.

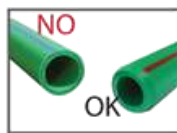
KETERANGAN UNTUK *FITTING* Smartfit

- Untuk air panas, temperatur 70°C dan maks. tekanan 4 Bar
- Untuk air dingin, temperatur 20°C dan maks. tekanan 16 bar

Hal-hal yang Perlu Diperhatikan



Hindari penggunaan gergaji untuk memotong pipa. Gunakan gunting pipa.



Proses serut harus dilakukan untuk membuat tirus permukaan ujung pipa.



Tidak boleh mengalami perubahan bentuk.

Cara Melepas Pipa PP-R



Lepas pelindung debu dari *fitting*.



Letakkan alat *release key* pada pipa dan sejajarkan dengan lubang di sekeliling *fitting*. Tekan *release key* ke arah *fitting* lalu tarik pipa.

SOCKET FUSION \varnothing 20mm - 160mm



STRAIGHT
COUPLING



REDUCING
COUPLING



45° ELBOW



90° ELBOW



PIPE CAPS



EQUAL
TEE



REDUCING
TEE



MALE
THREAD
COUPLING



FEMALE
THREAD
COUPLING



FLANGE
ADAPTOR



90° MALE
THREAD
ELBOW



90° FEMALE
THREAD
ELBOW



MALE
THREAD
TEE



FEMALE
THREAD
TEE



SADDLE
FUSION

SISTEM PENYAMBUNGAN SOCKET FUSION



1. Setting alat pemanas.



2. Beri tanda batas masuk ke dalam pipa



3. Masukkan pipa dan fitting ke dalam alat pemanas.



4. Setelah selesai dipanaskan, sambungkan pipa dengan fitting.



5. Pendinginan dilakukan sesuai standar waktu, sambungan akan terpasang sempurna.





Vinilon
KUAT & Lentur

Kantor Pusat:

Vinilon Building Lt.9, Jl. Raden Saleh Kav.13-17, Jakarta Pusat 10430, Indonesia

Phone: +62 21 3903988-89 | Fax: +62 21 3101237, +62 21 295 78205 | Customer Care: +62 8111 838 181 | www.vinilon.com

Pabrik:

Bogor: Jl. Raya Narogong KM.15.5, Pangkalan VI, Desa Limus Nunggal, Cileungsi, Kab. Bogor, Jawa Barat, Indonesia

Mojokerto: Jl. Raya Japaran Lamongan No. 65, Kec. Kemlagi, Kab. Mojokerto, Jawa Timur, Indonesia